

İKİ BİLEŞENLİ ELASTİK SU YALITIM HARCİ

- UV dayanımlı, Elastik, Geçirimsiz yüzey izolasyonu
- Beton,sıva,şap, gaz beton, tuğla ve briket yüzeylere uygulanabilirlik
- Hem negatif hem pozitif su basıncı altında
7 atm su geçirimsizliği
- 0,5 mm'e kadar çatlakları kapatabilme.



- ✓ Yüzme Havuzları
- ✓ İçme Suyu Depoları
- ✓ Balkon ve Teraslarda
- ✓ Islak Hacimlerde
- ✓ Su Arıtma Tesislerinde



SİSTEM TANIMI

VANDEX BB 75 çimento esaslı, çift komponentli, polimer modifiyeli, hava ile temasta tozmayan yüzey oluşturan su geçirimsizliği sağlayan, çatlak köprüleme özelliğine sahip, elastik bir malzemedir. VANDEX BB 75 elastik yapısı sayesinde, bölgesel veya yaygın çatlakları ve şekil bozuklukları olan yapılarda etkin şekilde uygulanabilir.

VANDEX BB 75 7 bar su basıncına kadar başarıyla test edilmiştir.

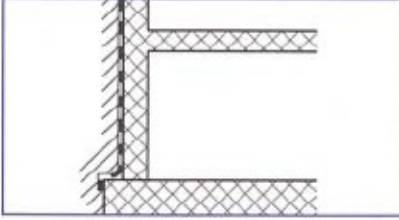


WRAS tarafından içme suyu için onaylanmıştır

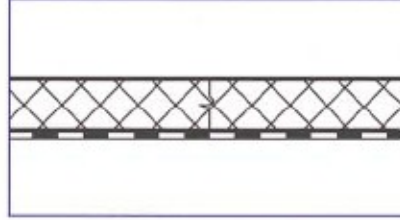
KULLANIM ALANLARI

VANDEX BB 75E beton, sıva, şap, gaz beton, tuğla ve briket gibi yüzeylere uygulanabilir. İçme suyu kullanımına onaylıdır.

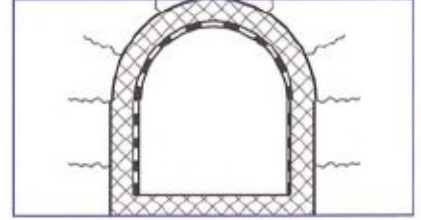
Sülfat dayanımlı yapısı VANDEX BB 75 E i atık arıtma tesisleri ve kanalizasyon uygulamalarında elverişli kılar.



Negatif ve pozitif taraftan su izolasyonunda



Çatlak olan yapılarda (derz noktaları)



Çatlak ve deformasyon riskinin olduğu tünel ve şaft gibi alanlarda

UYGULAMA

VANDEX BB 75E uygulanmadan önce bütün yüzey yüksek basıçlı su jeti veya kumlama ile temizlenmelidir.



Putzmeister Sprayboy- (8mm nozul) gibi harç tabancaları ile) VANDEX BB 75 E uygulanabilir.

VANDEX BB 75 E iki kat uygulanır



VANDEX BB 75 E mala ile de uygulanabilir.

TÜKETİM

Problem Tipi	Minumum mamalze miktarı	Minumum tabaka kalınlığı
Nem	4 kg/m ²	2mm
Yüzey Suyu ve akıntı	4 kg/m ²	2mm
Basınç altında su	4 kg/m ²	2,5mm

Daha fazla bilgi için bilgi föyü ve uygulama kılavuzuna bakınız.

TEKNİK VERİLER

	VANDEX BB 75E ıslak karışım	VANDEX BB 75E sertleşmiş
Renk	Gri	Gri
Islak karışımın yoğunluğu	1,7 kg/L	
Sertleşme süresi	3 - 4 saat	
Betona yapışma gücü		1.5 N/mm ²
Kopma Uzaması 20°C		% 20
Islak karışımın yoğunluğu 20 °C de		0,8 N/mm ²
Çatlak köprüyebilme kapasitesi		0,5mm
Negatif ve pozitif su basıncı		7 bar